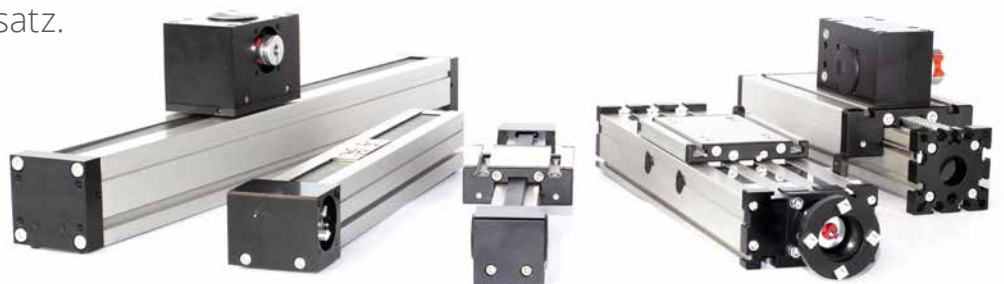


LINEARACHSEN AUTOMATISIEREN MONTAGE- UND FERTIGUNGSLINIEN

Die hohe funktionale Integration gehört zu den maßgeblichen Eigenschaften vollautomatischer Fertigungslinien. Was zählt, sind möglichst viele Arbeitsschritte auf wenig Raum zu vereinen – um das Ganze dann in einen möglichst schnellen Arbeitstakt zu bringen.

Mit Blick auf die individualisierte Fertigung von Produkten in Losgröße 1, zählt für die Fertigungs- und Montagetechnik von morgen ebenfalls die Anpassungsfähigkeit. Lineare Antriebssysteme leisten einen wertvollen Beitrag, um Bauteile einerseits schnell und verlässlich zu positionieren, zu greifen oder zu transportieren. Andererseits lassen sich mit servomotorisch angetriebenen Linearsystemen aus die Programmverwaltung einer Steuerung heraus Arbeitsbereiche bei Produktwechseln immer wieder neu feinjustieren.

Linearachsen von Bahr Modultechnik sind vor allem aufgrund ihrer Langlebigkeit, Anpassungsfähigkeit und Wiederholgenauigkeit in einer Vielzahl unterschiedlicher Maschinen der Fertigungs- und Montagetechnik im Einsatz.





DER MASSANZUG FÜR SCHNELLE TAKTZEITEN

Portalsysteme sind für das Materialhandling in der Montagetechnik weit verbreitet. Aufgrund der schnellen Taktzeiten herrschen anspruchsvolle Anforderungen an Geschwindigkeit, Präzision und Dynamik. Bahr Modultechnik hat sich spezialisiert auf Linearachsen, die als Maßanzug so perfekt sitzen, als hätte sie der OEM selbst gebaut – bis hin zu speziellen Varianten für den Reinraum.

Dieser vom motorisch angetriebenen Einheiten sind in der Praxis eingebunden in leistungsstarke Automatisierungssysteme und mehrachs koordinierte Motion Control Systeme. Als Systemanbieter optimiert Bahr Modultechnik die Linearachsen für den jeweiligen Einsatz – zum Beispiel speziell optimiert als Z-Achse oder zugeschnitten als X- und Y-Achse. Die hohe Fertigungstiefe und der Service vor Ort machen den Weg frei, Linearachsen für Fertigungs- und Montagelinien zu bauen, die den vorhandenen Platz optimal nutzen sowie energie- und materialsparend arbeiten. Letztlich dreht sich alles darum, Funktionen zu realisieren und Projekte gemeinsam mit dem Maschinenbauer perfekt zu bearbeiten.

Alle Merkmale auf einen Blick

- Geräusch- und wartungsarm
- Lange Verfahwege
- Hohe Geschwindigkeit bis 8 m/s und Beschleunigung bis 10 m/s²
- Platzsparend dank kompakter Bauweise
- Hohe Lebensdauer und Zuverlässigkeit
- Hohe Belastbarkeit und Traglast
- Aluminiumprofil mit gehärteter und eloxierter Oberfläche

Unsere Vorteile - Ihr Nutzen

- Uneingeschränkte Individualisierung
- Prozesssicherheit
- Störungsfreier Betrieb für hohe Durchlaufzeiten
- Beratung und Support mit überragendem Kundenservice
- Kurze Lieferzeiten innerhalb von 2 bis 3 Wochen
- Notfallservice und -lieferung innerhalb 24 Stunden

Bahr Modultechnik GmbH

Nord-Süd-Straße 10a
D-31711 Luhden

Telefon +49 (0) 5722 - 9933-0
Telefax +49 (0) 5722 - 9933-70

info@bahr-modultechnik.de
www.bahr-modultechnik.de