

Funcionamiento:

El cuerpo de la unidad consiste en un perfil de aluminio con unas barras calibradas de acero. El carro incorpora los rodamientos perfilados que están precargados y no tienen holgura respecto al perfil. De esta manera se forma un conjunto para el soporte y el desplazamiento de varias cargas con cualquier tipo de accionamiento.

Longitud máxima:

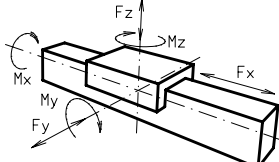
hasta 6.000 mm

Fijación de la carga:

T - tuercas

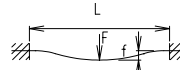
Fijación de la unidad:

T - tuercas, agujeros de montaje en los extremos, mecanismos de fijación

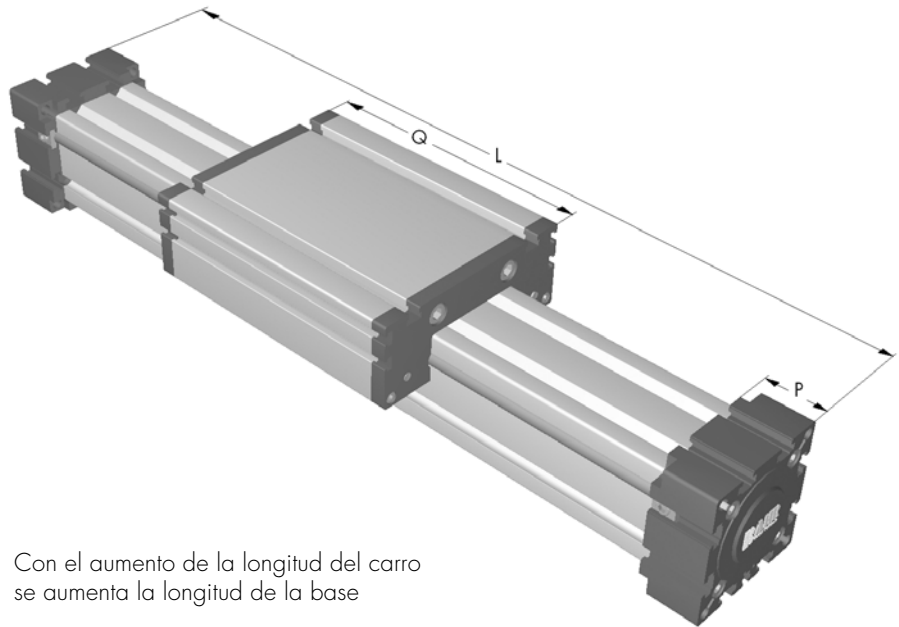
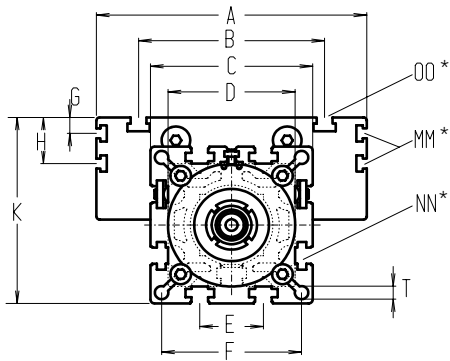
Cargas y momentos	Unidad	ELR 30		ELR 40		ELR 60		ELR 80		ELR 80S		ELR 100		ELR 125	
	Cargas	estático	dinám.	estático	dinám.	estático	dinám.	estático	dinám.	estático	dinám.	estático	dinám.	estático	dinám.
	F _x (N)	-	-	-	-	-	-	-	-	-	-	-	-	-	-
	F _y (N)	90	60	1200	700	3000	2000	3000	2000	4600	3600	8000	6500	12000	9000
	F _z (N)	90	60	900	650	1700	1100	1700	1100	3000	1800	3600	2200	6000	4500
	M _x (Nm)	10	5	25	20	67	43	90	55	170	140	300	230	600	450
	M _y (Nm)	13	6	32	18	90	70	110	80	270	230	400	270	750	600
	M _z (Nm)	14	7	35	25	120	100	150	120	300	220	750	500	1350	1150
Velocidad		máx. (m/s)		3	4	5	6	8	10	10					
Momento de inercia del perfil		I _x mm ⁴		4,09x10 ⁴	1,32x10 ⁵	6,79x10 ⁵	18,99x10 ⁵	18,99x10 ⁵	44,4x10 ⁵	101,5x10 ⁵					
		I _y mm ⁴		4,00x10 ⁴	1,34x10 ⁵	6,97x10 ⁵	18,97x10 ⁵	18,97x10 ⁵	44,8x10 ⁵	101,5x10 ⁵					
		Emódulo N/mm ²		70000	70000	70000	70000	7000	70000	70000					

Para el cálculo de vida útil use nuestro programa en CD-ROM o en la página WEB

Fórmulas: ELR

$$f = \frac{F \cdot L^3}{E \cdot I \cdot 192}$$


f = flexión (mm)
 F = peso (N)
 L = longitud sin soporte (mm)
 E = módulo de elasticidad (N/mm²)
 I = momento de inercia (mm⁴)

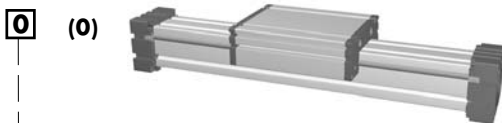


*tuercas de montaje ver capítulo 2.2 página 2

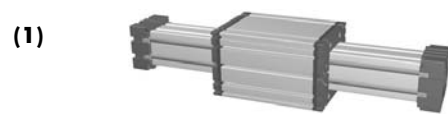
Unidad □	Base L	A	B	C	D	E	F	G	H	K	MM	NN	OO	P	Q	T	Peso base	Peso cada 100 mm
ELR 30	120	70	56	42	40x1	13	35	-	-	47	-	M 6	M 6	18	82	4,2	0,5 kg	0,12 kg
ELR 40	175	100	66	58	48x1	18	47	-	-	64	-	M 6	M 6	25	122	6,5	0,9 kg	0,23 kg
ELR 60	245	144	96	82	62x1	30	69	-	-	90	-	M 8	M 8	35	168	8,5	3,1 kg	0,61 kg
ELR 80	285	170	117	102	80x1	40	88	10	30	121	M 6	M 10	M 10	45	194	8,5	5,3 kg	0,90 kg
ELR 80S	305	190	126	102	80x1	40	88	12,5	30	122	M 6	M 10	M 8	45	214	8,5	6,3 kg	0,90 kg
ELR 100	410	230	155	130	110x1	50	112	-	30	155	M 10	M 10	M 10	55	300	10,5	15,1 kg	1,50 kg
ELR 125	510	295	200	165	130x1	60	142	-	30	190	M 10	M 12	M 12	65	365	13	26,8 kg	2,05 kg

0 Tipo de protección
(0) estándar **(1)** guías inox **(2)** guías y tornillos inox **(3)** guías, rodamientos y tornillos inox

Tipo de carro



Bajo pedido el carro puede tener una longitud diferente a la estándar, lo que podría aumentar o disminuir los momentos de carga



El carro doble permite un aumento importante de las fuerzas y los momentos de carga. También se aumenta la longitud de la base de 12 a 24 mm (ver el capítulo 1.2 página 6)

1500 base + recorrido = longitud de la unidad

ELR **40** **0** **0** **0** **0** **0** **0** **0** **0** **01500**
 Pos. 1 2 3 4 5 6 7

Para accesorios y combinaciones ver capítulo 2.2

Ejemplo de pedido:
 ELR 40, guía lineal, tipo de protección estándar, carro estándar, recorrido 1325 mm