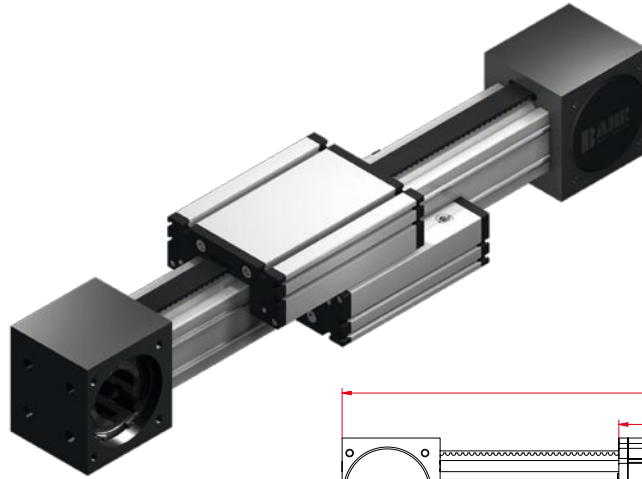
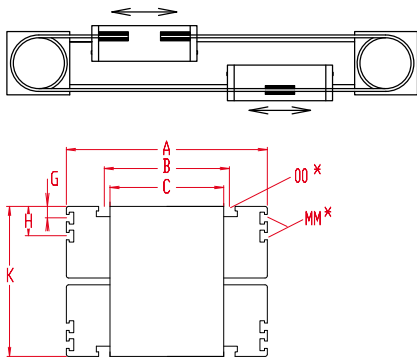


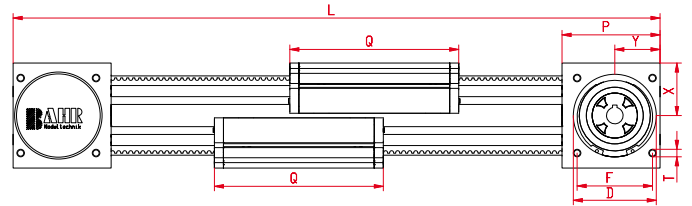
Positioniersystem ELZG 30, 40, 60, 60S, 80, 80S

Zahnriemenantrieb mit umlaufendem Zahnriemen

Dimensionen (mm)



Bei Verlängerung der Schlittenlänge erhöht sich die Grundlänge um die Verlängerung.



*Nutensteine siehe Kapitel 2.2 Seite 2

Baugröße	Grundlänge L	A	B	C	D	F	G	H	K	MM für	OO für	P	Q	T	X	Y	Grundgewicht	Gewicht pro 100 mm
ELZG 30	195	70	56	48	47	42	-	-	52	-	M 6	55	82	M 6	26	27	1,1 kg	0,13 kg
ELZG 40	265	100	66	60	55	55	-	-	70	-	M 6	70	124	M 6	35	33	4,0 kg	0,29 kg
ELZG 60	365	144	96	88	80	70	-	-	98	-	M 8	95	168	M 8	49	46	10,3 kg	0,65 kg
ELZG 60S	390	170	108	88	80	70	-	-	106	-	M 8	95	194	M 8	49	46	12,3 kg	0,65 kg
ELZG 80	460	170	117	118	110	100	10	30	140	M 6	M 10	130	195	M 10	70	60	23,5 kg	1,15 kg
ELZG 80S	480	190	126	118	110	100	12,5	30	140	M 6	M 8	130	215	M 10	70	60	24,5 kg	1,15 kg

0 Führungprofilausführung
(0) Standard **(1)** Wellen rostfrei **(2)** Wellen und Schrauben rostfrei **(3)** Wellen, Laufrollen und Schrauben rostfrei

Schlittenausführung

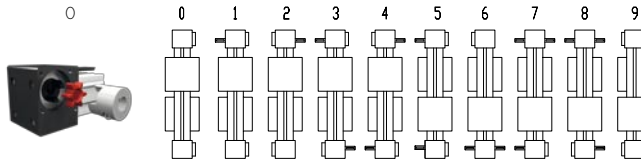
0 **(0)**



Standardlänge Führungsschlitten - siehe Tabelle. Auf Anfrage kann der Schlitten in beliebiger Länge gefertigt werden, wobei sich beim Verlängern des Schlittens die Belastungsmomente erhöhen.

Kupplung - Zapfenbestückung

0



Ausführung 9 beidseitig und 0 mit einseitiger Kupplungsklaue.

Verstellereinheit wird standardmäßig ohne Zapfen ausgeliefert. Bei nachträglicher Zapfenbestückung braucht die Zapfenwelle nur in die Zahnscheibenbohrung gesteckt und mit zwei Sicherungsringen oder Spansätzen (Baugr. 80) befestigt werden.

Zahnriementabelle

Code Nr.	Baugröße	Zahnriemen	mm/U	Zähnezahl
0 1	30	3M12	120	40
0 3	40	5M15	160	32
0 4	60 (S)	5M25	220	44
0 7	80 (S)	8M30	320	40

Zapfenabmessungen

Baugröße	Zapfen ø h6 x Länge	Paßfeder
30	6 x 15	2x2x12
40	14 x 35	5x5x28
60 (S)	18 x 45	6x6x40
80 (S)	22 x 45	6x6x40

— Grundlänge + Verstellweg = Gesamtlänge

ELZG 40 1 0 0 0 0 3 1 01500
 Pos. 1 2 3 4 5 6 7

Kombinationsbausätze und Anschlüsselemente siehe Kapitel 2.2

Bestellbeispiel:

ELZG 40, Standardführungprofilausführung, Standardschlitten und einseitige Kupplungsklaue, Verstellweg 1235 mm

3.1

